

衆議院議員 かつまた孝明は
国土強靱化推進本部 事務局長・災害対策特別委員会 事務局長
半島振興小委員会 委員長代理・観光立国調査会 事務局長代理として

災害から ふるさとを守る!

防災と観光のまちづくり
 津波避難複合施設
テラッセ オレンジ トイ 竣工!



勝 通信

9号

自由民主党静岡県
第6選挙区支部

■お問い合わせ

自民党静岡県第6選挙区支部
 かつまた孝明後援会
 〒410-0062 沼津市宮前町13-3
 電話 055-922-5526
 FAX 055-922-5527
 URL <https://www.t-katsumata.com/>
 ブログ <https://ameblo.jp/t-katsumata/>
 E-mail jimin@t-katsumata.com

ふるさとの観光と防災の両立のために

南海トラフ地震に備えて

能登半島の被災地を視察

能登半島沖地震の被災地を視察してきました。三方を海に囲まれた半島での災害の厳しさを再認識しました。地震時に想定される被害に備え、しっかりと予算を確保してまいります。



熱海市の災害現場を視察

台風10号の影響により熱海の火葬場付近で土砂崩れが発生し、付近の県道を塞いでしまいました。自然災害からの安心・安全のため、引き続き全力を尽くしてまいります。



現在、党において国土強靱化推進本部事務局長、災害対策特別委員会事務局長、そして半島振興小委員会委員長代理、また観光立国調査会事務局長代理として私たちのふるさとにおける「観光と防災の両立」を図るべく、先頭に立って汗をかいています。

元日の能登半島地震を受け、南海トラフ・首都圏直下・富士山噴火の連動型災害、また昨今の気候変動による大型台風や線状降水帯などの大きな災害が懸念される中で、ふるさとを守るべく、ハード整備等を急ピッチで進めています。

三方海で囲まれ、1400m級の天城山を抱える急峻な地形は世界ジオパークにも認定され、沼津・駿東・伊豆半島に暮らす私たちは様々な恩恵を受けてきました。一方で、国内外から多くの観光客の皆さまが安心して訪れていただけるために、ここに暮らす私たちが安心して生活し経済活動を行うことができるふるさとにしなければなりません。

東駿河湾環状道路、伊豆湘南道路、伊豆縦貫自動車道の早期完成を力強く推し進めています。また、防災道の駅の整備や港湾・漁港の整備を急ピッチで進めています。

小中学校の体育館等の避難所になる施設の空調整備、上下水道の耐震化等ライフラインの強靱化も進めています。

また、河川整備、治水対策として流域治水の考えを基に放水路の拡幅、砂防ダムの整備、また排水機場の整備等を進めています。

国土強靱化5か年加速化対策「半島防災」「半島強靱化」を明確にしていることで、災害からふるさとを守るための全力で頑張っております。

衆議院外務委員長に就任!



トルコ訪問



衆議院本会議にて外務委員長として登壇

国際秩序の平和と安定のために



衆議院外務委員会にて

国際情勢の変化は我が国の経済にも大きな影響を及ぼしています。エネルギー、建材、肥料、飼料、農業などの高騰により、多くの産業がコスト高に瀕している状況の中、我が国の国際競争力を高めていくための外交力の強化が必要であります。

国際秩序の平和と安定が強く求められている中で、我が国の果たす役割は国民の生命と財産を守るため、危機管理の徹底及び毅然とした姿勢で外交・安全保障に臨んでまいります。

また、衆議院外務委員長として、各国の議員や使節団の皆さま等と交流をさせていただき、国家間の関係を築いております。



みかん畑を視察



地元農産物の品評会にて伊豆地区いちご品評会



水産業を視察

世界文化遺産の富士山、世界ジオパーク伊豆半島を有し、「水わさび」の伝統的な栽培方法は世界農業遺産に認定されています。豊かな大地と清らかな水に育まれたワサビやキンメダイ、西伊豆の潮かつお、みかん、しいたけ等の多彩な食材による郷土料理、豊かな景観、地域の伝統や歴史等を体感できる旅を提供していきます。

また、私が先頭に立って約9年かけて誘致活動を行った「Sea級グルメ全国大会」が沼津市制100周年記念行事として開催されました。当日は晴天にも恵まれ、全国から過去最多約12万5千人の皆さまに来場いただき、全国のみならずオアシスの海鮮を求め沼津港が賑わいました。

今後とも沼津港のさらなる発展と、水産業振興を図っていきます!



GFP輸出産地セミナーにて開会挨拶



食料・農業・農村政策審議会にて

令和6年度予算確保状況(農林水産省関係一部のみ)

市町村名等	地区名等	事業名	事業費(千円)
沼津市	重須、西浦みかん地区、浮島北部	畑地帯総合整備事業	318,000
南伊豆町	竹麻	畑地帯総合整備事業	50,000
伊豆の国市	長者原	畑地帯総合整備事業	56,000
伊豆市	みらい伊豆	中山間地域農業農村総合整備事業	50,000
松崎町	松崎	中山間地域農業農村総合整備事業	131,000
伊豆の国市	柿沢川南部	農村地域防災減災事業	52,000
沼津市、伊豆の国市、清水町ほか	排水機場東部	農村地域防災減災事業	55,000
西伊豆町	寺澤洞山線	林道整備事業	48,000
松崎町	青野八木山線	林道整備事業	14,000
南伊豆町	妻良	漁港施設機能強化事業	141,000
熱海市	初島	漁港施設機能強化事業	95,000
河津町	狹野入	森林環境保全整備事業	75,000
東伊豆町	片瀬	復旧治山事業	30,000



Sea級グルメ全国大会開催



ワサビ田の視察

第14回みたとオアシスSea級グルメ全国大会in沼津が開催されました。過去最高の12万5千人の来場があり、全国に沼津をアピールしました。

大雨による、崩落箇所を視察。現場にて、生産者の声を聞かせていただきました。

勝 孝明

昭和51年4月7日生まれ(48歳)
 出身 沼津市
 住所 沼津市花園町
 家族 父親(沼津市出身)
 母親(伊豆市出身・修善寺)
 妻・長男・長女・次男

学歴

しょうえい幼稚園 卒園
 沼津市立門池小学校 卒業
 沼津市立門池中学校 卒業
 静岡県立沼津東高校 卒業
 学習院大学経済学部 卒業
 慶應義塾大学大学院経営管理研究科 卒業
 経営学修士:MBA取得

主な職歴

平成24年12月～ 衆議院議員(1期目)
 平成26年12月～ 衆議院議員(2期目)
 平成29年10月～ 衆議院議員(3期目)
 環境大臣政務官(第4次安倍改造内閣)
 令和 3年10月～ 衆議院議員(4期目)
 農林水産副大臣(第2次岸田改造内閣)
 衆議院外務委員長

主な党役職

国土強靱化推進本部 事務局長、災害対策特別委員会 事務局長、半島振興小委員会 委員長代理、観光立国調査会 事務局長代理、金融調査会 副幹事長など

農林水産業を守り国土を守る!

沼津・駿東 伊豆半島

かつまた孝明は、ふるさとのために働いています！

沼津・駿東・伊豆半島全域の隅々までお伺いし、ふるさとの経済、教育環境、農林水産業、商工・観光業などの関係者の皆さまのお話を直接伺っております。また、有事には災害地へ急行し、被災者ご支援・インフラ復旧を行いました。また、予想される南海トラフ地震に備え、防災のため**ふるさと強靱化**を推進していきます！

伊豆縦貫道の 早期開通に向けて！！

伊豆半島は急峻な地形であり工事が難しい箇所も多いため、南海トラフ地震が懸念される中、伊豆半島の「命の道」伊豆縦貫道の予算の更なる確保に向け、皆さまと一緒に全力で頑張っております。



伊豆縦貫道要望活動

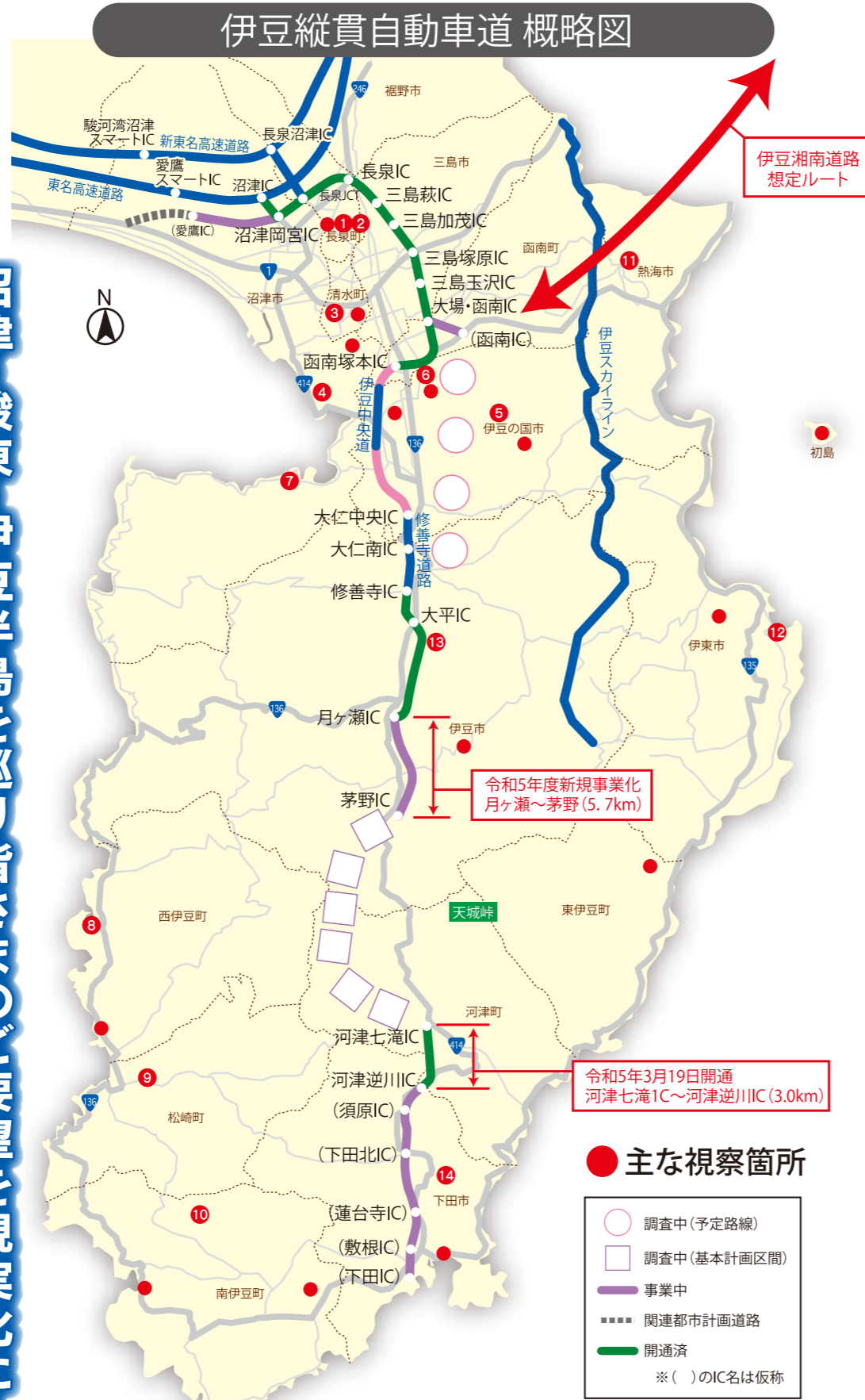
伊豆湘南道路 整備促進へ！！

静岡県・神奈川県の間が連携し、大動脈である東名・新東名のネットワークを補完強化する高規格道路として期待されています。能登半島地震を受け、伊豆半島における高規格道路などインフラ整備は必要不可欠であり、伊豆半島の玄関口である熱海市の同道路の早期完成に向け、皆さまとともに取り組んでいます。



伊豆湘南道シンポジウム

沼津・駿東・伊豆半島を巡り皆さまの**要望を現実化に！！**



主な視察箇所

- 調査中（予定路線）
- 調査中（基本計画区間）
- 事業中
- 開通都市計画道路
- 開通済
- ※（ ）のIC名は仮称



未来を担う子供たちのために



子供たちの居場所作り、教育現場を視察

子供たちの教育環境の改善に向け、引き続き現場に赴き、寄り添った活動をしていきます。

普通教室や特別教室の空調整備を進めてきましたが、気候変動や災害が懸念される中で、避難所になる体育館の空調整備等は喫緊の課題であります。また、トイレ等の整備やGIGAスクール構想の拡充もしっかりと進めていきます。

世界トップレベルの人材育成のため、子供たち一人ひとりに創造性を育む教育環境を整備し、また、学校・家庭・地域で「人財」を育てる支援をしております。子供たちの居場所作りも、地域の皆さまとともに知恵を出し合いながらサポートしていきます。

地域の治水対策強化へ



狩野川シンポジウム、沼川流域をよくする会にて、狩野川整備要望活動、大平江川治水対策

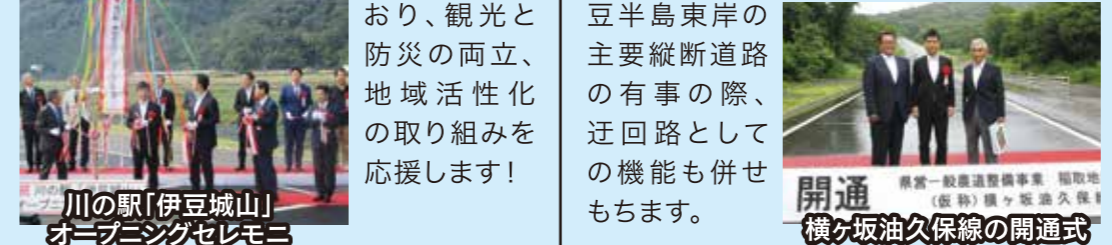
南海トラフ地震の発生が懸念されている中で、皆さまの生命と財産を守るべく、一層のインフラ整備を進めてまいります。近年の多発する線状降水帯、台風の大規模化が全国的に多発する中で、狩野川治水事業は非常に重要です。また、沼津市の沼川流域や大平地区をはじめ、豪雨被害を受ける沼津・駿東・伊豆半島全域の各地元の皆さまから多くの切実なご相談をお受けし、丁寧な改善に向けた活動をしております。流域市町と連携し、先頭に立つふるさとを守ってまいります。

安心・安全なふるさとのために！

川の駅「伊豆城山」 オープン 横ヶ坂油久保線

交通の要所となる城山のふもとに、オープンしました。多くのイベント会場として賑わいを創出し、市民の憩いの場所ともなっています。また、狩野川の防災強化機能も備えており、観光と防災の両立、地域活性化の取り組みを応援します！

農業従事者の利便性・生産性向上のために、地域関係者からご相談をいただき、ついに開通いたしました。地元イベントのマラソンコースにもなっております。さらにこの道路は、限定的な伊豆半島東岸の主要縦断道路の有事の際、迂回路としての機能も併せもちます。



川の駅「伊豆城山」オープニングセレモニー、横ヶ坂油久保線の開通式

力強い経済へ！



商工業フェア、伊豆長岡温泉 鶴ばらい祭、工業の現場を視察

ふるさとの 商工観光業を守る！！

新型コロナウイルス感染症の影響、そして、気候変動による未曾有の災害など幾多の困難を経験し、私たちのふるさとの経済は疲弊しております。こんなときだからこそ、皆さまのもとへお伺いし、直接現地のご意見を伺っております。

商工観光業への成長投資を強化し、経済拡大と社会資本整備に向け、取り組んでまいります。

令和6年度予算確保状況(国土交通省関係一部のみ)

市町村名等	箇所名等	事業名	事業費(千円)	市町村名等	箇所名等	事業名	事業費(千円)
沼津市～函南町	国道1号	東駿河湾環状道路	10,000	沼津市、清水町	狩野川	一般河川改修事業	1,168,000
沼津市		東駿河湾環状道路(沼津岡宮～愛鷹)	599,000	伊豆市、清水町		総合水環境整備事業	42,000
小山町～沼津市	国道246号	裾野バイパス	100,000	伊豆市	狩野川流域対策施設改築	124,000	
伊豆市		天城峠道路(月ヶ瀬～茅野)	100,000	伊豆市加敷	加敷地区砂防堰堤群	20,000	
下田市	国道414号	河津下田道路(Ⅰ期)	1,178,000	伊豆市梶山	松沢川砂防堰堤群	391,000	
河津町～下田市		河津下田道路(Ⅱ期)	1,975,000	伊豆市大平柿木	柿木第1砂防堰堤改築	268,000	
下田市		土砂災害対策	10,000	沼津市	沼川	大規模特定河川事業	1,460,000
清水町	静岡1号電線共同溝	伏見電線共同溝	41,000	沼津市	沼川(上流)	270,000	
伊東市	一般国道135号	静岡県通学路緊急対策推進計画	62,000	伊豆市	松原川水門	特定構造物更新事業	588,000
沼津市	第二小調査-一本松-第四小調査	踏切道改良計画事業	1,797,000	伊豆市	八木沢大川水門		
沼津市	JR東海道本線・御殿線	連続立体交差	3,657,000	南伊豆町	五十鈴川水門	応急対策事業	
伊豆市	土肥港	港湾メンテナンス事業	39,000	西伊豆町	安良里浜川水門		
下田市	下田港	防波堤整備事業	366,000	南伊豆町	青野川(鈴野川)	ダムメンテナンス事業	90,000